

APRESENTAÇÃO INSTITUCIONAL



PDCIS - Programa de
Desenvolvimento e Crescimento
Integrado com Sustentabilidade
Fundação Odebrecht



CONCEITO

A Cooperativa dos Aquicultores de Águas Continentais (Coopecon), foi criada em 14 de outubro de 2010, quando 22 sócios se reuniram para a formalização da cooperativa.

Com forte atuação em planejamento de produção, assistência técnica e estabelecimento de parceria com clientes diferenciados, a cooperativa reúne 74 produtores em seu quadro social, localizado em 12 (doze), comunidades e assentamentos rurais no território baiano.

A Coopecon, tem como principal objetivo organizar e fortalecer seus associados através da atuação na cadeia produtiva da aquicultura, para melhoria da qualidade de vida das famílias beneficiadas e a defesa social econômica por meio da ajuda mútua e proveito comum.



PDCIS - Programa de
Desenvolvimento e Crescimento
Integrado com Sustentabilidade
Fundação Odebrecht



CONCEITO

Os cooperados da Coopecon são produtores rurais, oriundos de assentamentos organizados pelo Instituto Nacional de Colonização e Reforma Agrária (INCRA), comunidades tradicionais que estão localizados no Baixo Sul e Litoral Sul da Bahia.

A inclusão de unidades-família de origem aquícola, sediadas no campo, com a organização da cadeia produtiva da aquicultura cooperativista, é o grande diferencial que permite através de um processo socioeducativo, valorizar o homem do campo e inseri-lo em uma atividade produtiva, geradora de trabalho e renda, promovendo a inclusão social e a cidadania em favor do desenvolvimento local sustentável.

Por meio do Programa Nacional de Fortalecimento da Agricultura Familiar - Pronaf, os associados captam por ano R\$ 680.537,93 (seiscentos e oitenta mil quinhentos e trinta e sete reais e noventa e três centavos) para investimento na produção aquícola.



PDCIS - Programa de
Desenvolvimento e Crescimento
Integrado com Sustentabilidade
Fundação Odebrecht


coopecon
cooperativas de águas continentais

MISSÃO

Oferecer ao consumidor final através de um pescado certificado, rastreável e de alta qualidade, a oportunidade de aderir direta e efetivamente a um processo de inclusão social relevante de aquicultores, contribuindo assim para o surgimento de uma nova classe média rural.

VISÃO

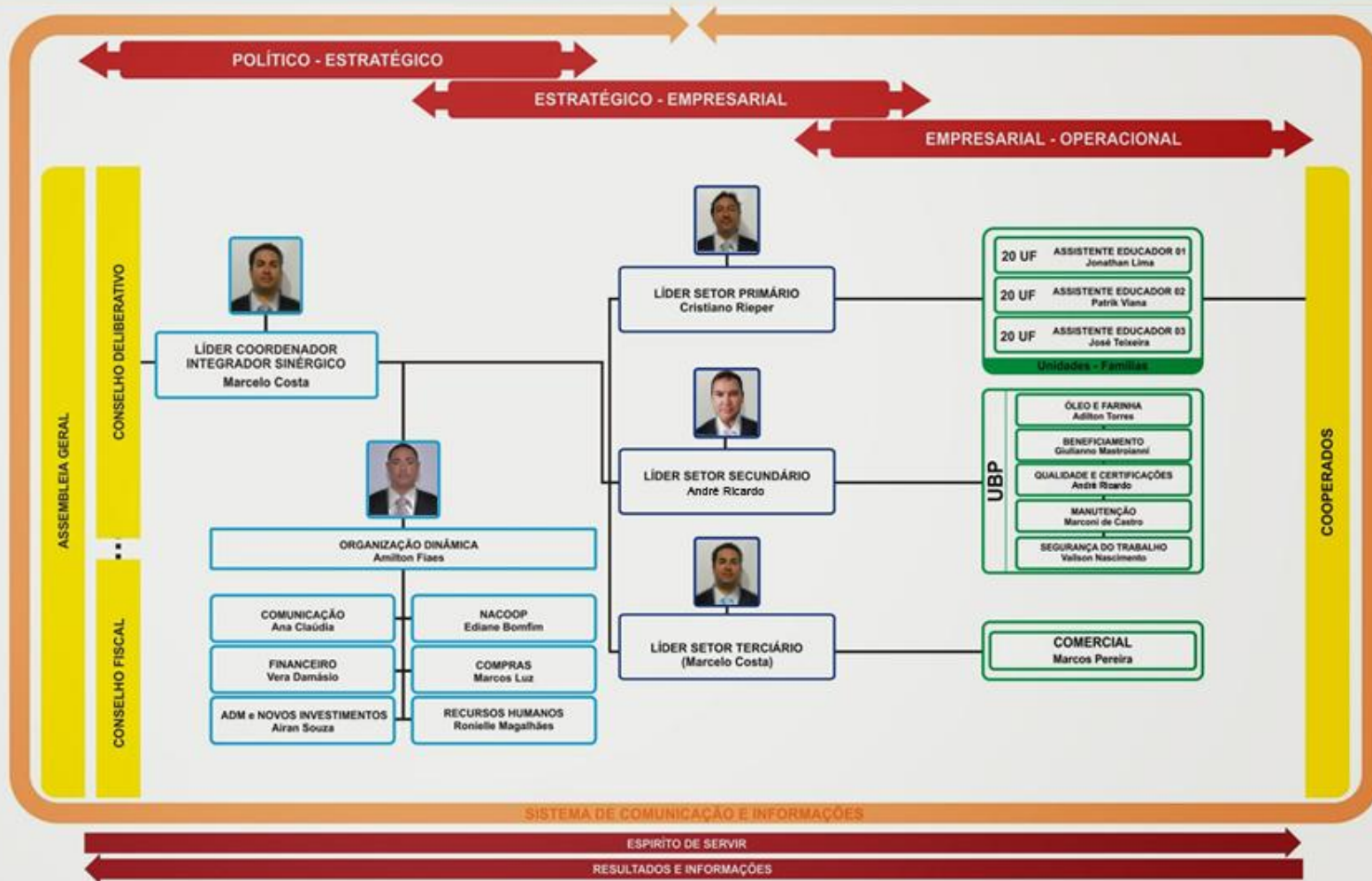
Ser uma cooperativa pioneira no desenvolvimento social e regional através da produção de peixes, transformando-os em pescado de alto valor agregado, certificado e rastreável, com relevância socioambiental.



PDCIS - Programa de
Desenvolvimento e Crescimento
Integrado com Sustentabilidade
Fundação Odebrecht



MACROESTRUTURA



COOPERATIVA ESTRATÉGICA DA AQUICULTURA - CEA

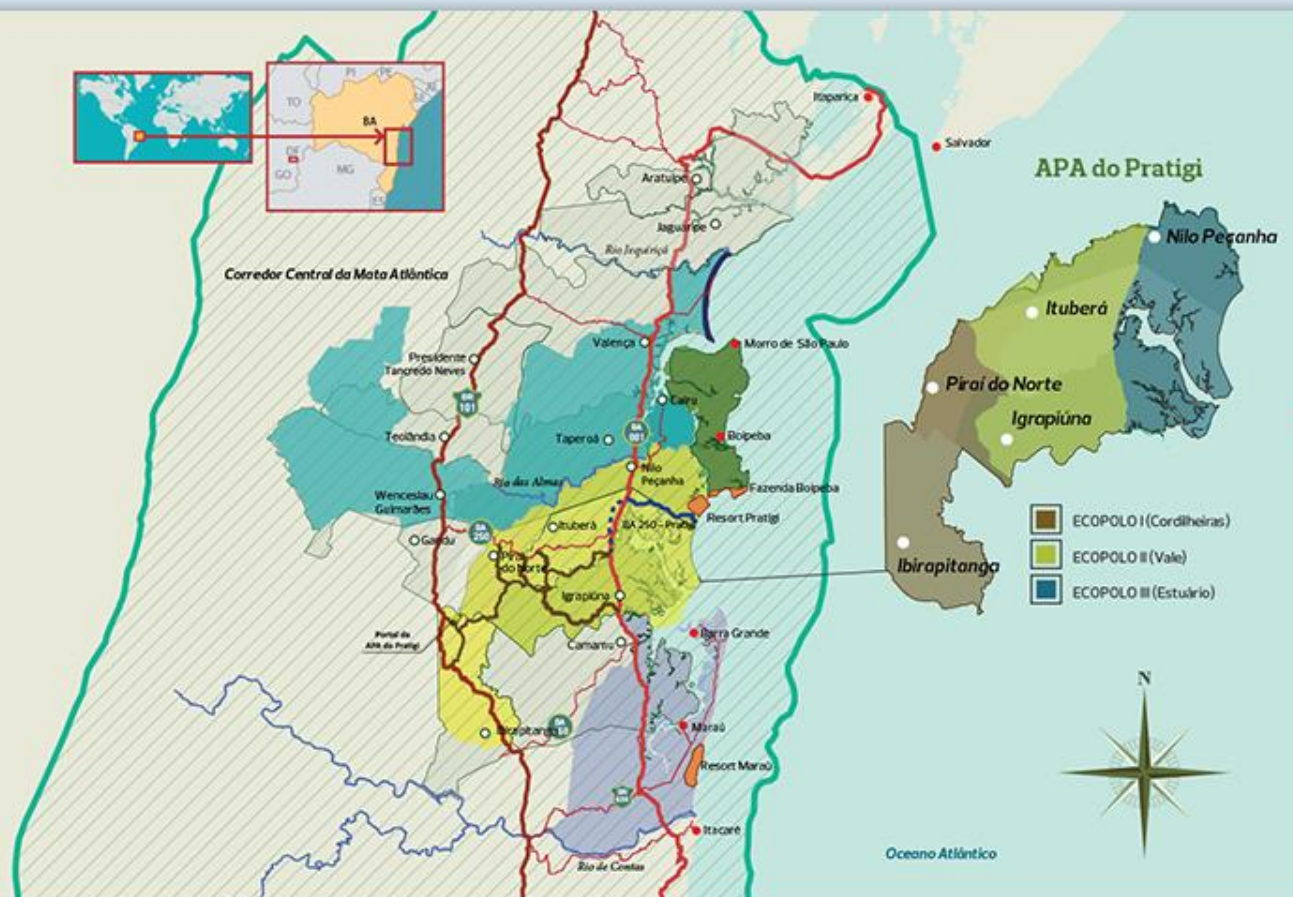


A CEA, vem com o objetivo de reunir todos os setores necessários para garantir aumento de produtividade, agregação de valor aos produtos, melhores preços de vendas, garantindo a perpetuidade do negócio para satisfazer os clientes e aumentar a renda do cooperado, e assim melhorar a qualidade de vida das Unidades – Família (UF), fixando o homem no campo e criando uma nova classe média rural.

Estrutura da CEA



ÁREA DE ATUAÇÃO



Mosaico de APAs do Baixo Sul da Bahia

15 Municípios

360 mil Habitantes
(Censo 2010)

- Municípios do Baixo Sul da Bahia
- APA de Gualibim
- APA Caminhos Ecológicos da Boa Esperança
- APA de Tinharé-Boipeba
- APA do Pratigi
- APA Baía de Camamu
- Corredor Central da Mata Atlântica
- Estrada Parque da Cidadania
- BA-250 Pratigi - Requalificação
- ... BA-250 Pratigi - Implementação



PDCIS - Programa de
Desenvolvimento e Crescimento
Integrado com Sustentabilidade
Fundação Odebrecht

MUNICÍPIOS E COMUNIDADES ATENDIDAS



Mosaico de APAs do Baixo Sul da Bahia

15 Municípios

360 mil Habitantes
(Censo 2010)

ITUBERÁ

IGRAPIÚNA

IBIRAPITANGA

DÁRIO MEIRA



Assentamento
Lucas Dantas

Comunidade
Riachão

Assentamento
Mata do Sossego

Fazendas Reunidas
Vale do Juliana

Fazenda
Paineiras

Comunidade da
Serra da Papuã

Fazenda boa
esperança



PDCIS - Programa de
Desenvolvimento e Crescimento
Integrado com Sustentabilidade
Fundação Odebrecht


coopecon
cooperativa de águas continentais

MUNICÍPIOS E COMUNIDADES ATENDIDAS



Mosaico de APAs do Baixo Sul da Bahia

15 Municípios

360 mil Habitantes
(Censo 2010)

TAPEROÁ

VALENÇA

PIRAÍ DO NORTE



Assentamento
17 de Abril

Comunidade
de Areão

Comunidade de
Lagoa Dourada

Maricoabo

Comunidade
Vale do Riachão



PDCIS - Programa de
Desenvolvimento e Crescimento
Integrado com Sustentabilidade
Fundação Odebrecht


coopecon
cooperativa de águas continentais



A Coopecon, integra o Programa de Desenvolvimento e Crescimento Integrado com Sustentabilidade (PDCIS), fomentado pela Fundação Odebrecht e parceiros públicos e privados. O desafio é tornar a região próspera socioeconômica e ambientalmente, de forma sustentável, fixando os jovens no campo, em seus locais de origem, integrados a suas famílias.

A ação se dá por meio da formação diferenciada e especializada oferecida aos filhos do meio rural (educação técnica qualificada) e do fomento ao contexto no qual eles estão inseridos. Os projetos fomentam sinergicamente a geração de trabalho e renda, a educação do campo de qualidade, a construção de uma sociedade mais justa e igualitária e a conservação dos recursos naturais.



8 JEITOS DE MUDAR O MUNDO



A partir da Unidade-Família, célula manter da organização humana, o PDCIS tem como Filosofia o envolvimento de Todos, com foco no TODO, abrangendo as Comunidades e exercitando a Governança Participativa, onde a incidência política e a participação dos Poderes Públicos constituídos é fundamental. É a prática do jogo do ganha-ganha, tendo como Objetivo Comum, Superior e Nobre a conquista dos Oito Objetivos do Milênio, por meio de ação direta nos quatro Objetivos Causais (1, 2, 7 e 8), que realizam os Objetivos 3, 4, 5 e 6, por decorrência, mediante o ordenamento e cumprimento de metas.





ASSISTÊNCIA TÉCNICA

Cooperado José Raimundo no manejo do pirarucu



Assistente educador em área de produção de tilápia com a cooperada



Assistente educador em interação com cooperados na comunidade





A horizontal bar with a grey segment on the left and a white segment on the right, extending across the width of the page.

BENEFICIAMENTO





Beneficiamento da tilápia



Inspeção do filé



Processo de embalagem





COMERCIALIZAÇÃO



Filé de tilápia Coopecon nas embalagens de 400 e 800g



Filé de pirarucu Coopecon na embalagem de 400g



Produtos Coopecon em material de publicidade do parceiro social



ab_mais Carrefour Shopping Tamboré

3h



ab_mais Eba!!! Aqui na loja Carrefour Tamboré já chegou Pirarucu em





CURSOS E EVENTOS



Encontro de presidentes realizado pela OCEB



Intercâmbio de cooperativas no Mato Grosso



Assembléia Geral Ordinária



Curso de primeiros socorros para colaboradores





FAMÍLIAS COOPERADAS



**Cooperado Antônio
Conceição e família**

**Fazendas Reunidas
Vale do Juliana**



**Família do cooperado
Ednaldo Pedreira**

Comunidade Santa Luzia



**Família do cooperado
Adenilton Nascimento**

Comunidade Antônio Rocha



**Família do cooperado
José Raimundo**

Produção de Pirarucu



A thick, solid grey horizontal bar spanning the width of the page.

RECEITAS

A decorative graphic at the bottom of the page consisting of several overlapping, curved shapes in shades of blue and green.

Tilápia ao molho de Vinho

A Tilápia é temperada com sal e limão. Após grelhada é acompanhada com um molho de vinho e arroz com brócolis.



Tilápia à Cultiverde

Temperada com sal e limão, a Tilápia é grelhada e tem como acompanhamento risoto de palmito pupunha.



Tilápia Crocante

Tempera-se a Tilápia com sal, limão e azeite de alho. É empanada na farinha de mandioca e frita em azeite doce. Acompanha farofa de palmito e molho à campanha (tomate, banana, cebola, pimentão, salsa, vinagre e sal).





Rua Getúlio Vargas, 33
Centro – Ituberá – Bahia
(73) 3256-1098
faleconosco@coopecon.com



**PDCIS - Programa de
Desenvolvimento e Crescimento
Integrado com Sustentabilidade**
Fundação Odebrecht