

I. Laboratórios de produção de Náuplios e pós-larvas

■ Número de Unidades

21

■ Capacidade Instalada para produção de pós-larvas

20 bilhões/ano

■ Produção de pós-larvas em 2011

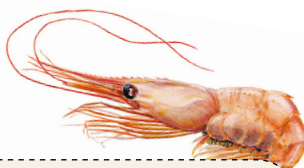
14 bilhões

■ Valor da produção

R\$ 77 milhões

■ Preço médio da pós-larva

R\$ 5,50/milheiro



Fonte: ABCC

II. Fazendas de engorda/produção de camarões

Com mais de 98% da infraestrutura produtiva concentrada na Região Nordeste, a carcinicultura apresenta as seguintes cifras

■ Número de fazendas em produção

1,3 mil unidades

■ Área de viveiros em produção

20 mil hectares

■ Produção em 2011

70 mil toneladas métricas

■ Produtividade nacional

3,5 mil kg/hectare

■ Preço médio do camarão (80-100)

R\$ 10 (na fazenda)

■ Valor da produção

R\$ 700 milhões

Os Estados do Ceará e do Rio Grande do Norte participaram com 70% da produção brasileira de camarão cultivado em 2011. Os 30% restantes foram distribuídos entre os Estados de Pernambuco, Paraíba, Piauí, Sergipe, Bahia, Maranhão, Pará e Santa Catarina.

O perfil da carcinicultura brasileira revela a seguinte distribuição por tamanho das unidades de produção, na qual participa majoritariamente o pequeno produtor (até dez hectares de viveiros):

*Pequeno Produtor	74% do total = 910 unidades
*Médio Produtor	23% do total = 300 unidades
*Grande Produtor	3% do total = 40 unidades
TOTAL	1.300 unidades



Fonte: ABCC



Foto: ABCC

III. Mão de obra ocupada pela carcinicultura brasileira

Estudo realizado pelo Departamento de Economia da Universidade Federal de Pernambuco (UFPE, Recife/PE) revela que a carcinicultura (larvicultura, engorda e processamento do camarão), com o atual nível de tecnologia, gera 1,89 empregos diretos e 1,86 empregos indiretos (3,75 empregos) por hectare de cultivo. A carcinicultura é intensiva no uso da mão de obra e, nesse quesito, ocupa a primeira posição entre as atividades produtivas do setor primário da Região Nordeste.

Com 20 mil hectares em produção, a quantidade atual de emprego é a seguinte:

■ Empregos diretos
20.000 x 1,89 = 37.800

■ Empregos indiretos
20.000 x 1,86 = 37.200

Total de empregos gerados
75.000