

A B C C

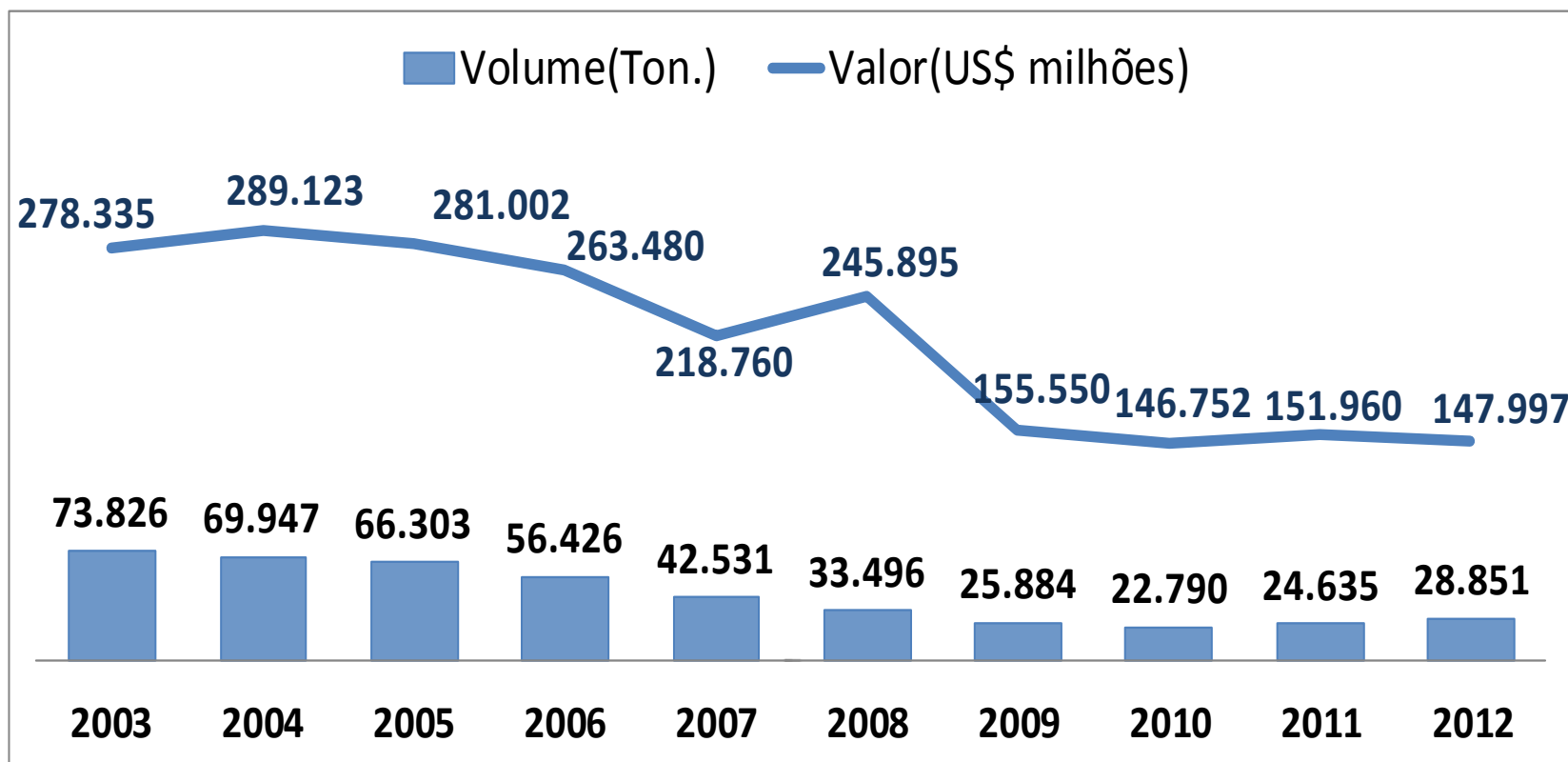
ASSOCIAÇÃO BRASILEIRA DE CRIADORES DE CAMARÃO

BALANÇA COMERCIAL DE PESCADO



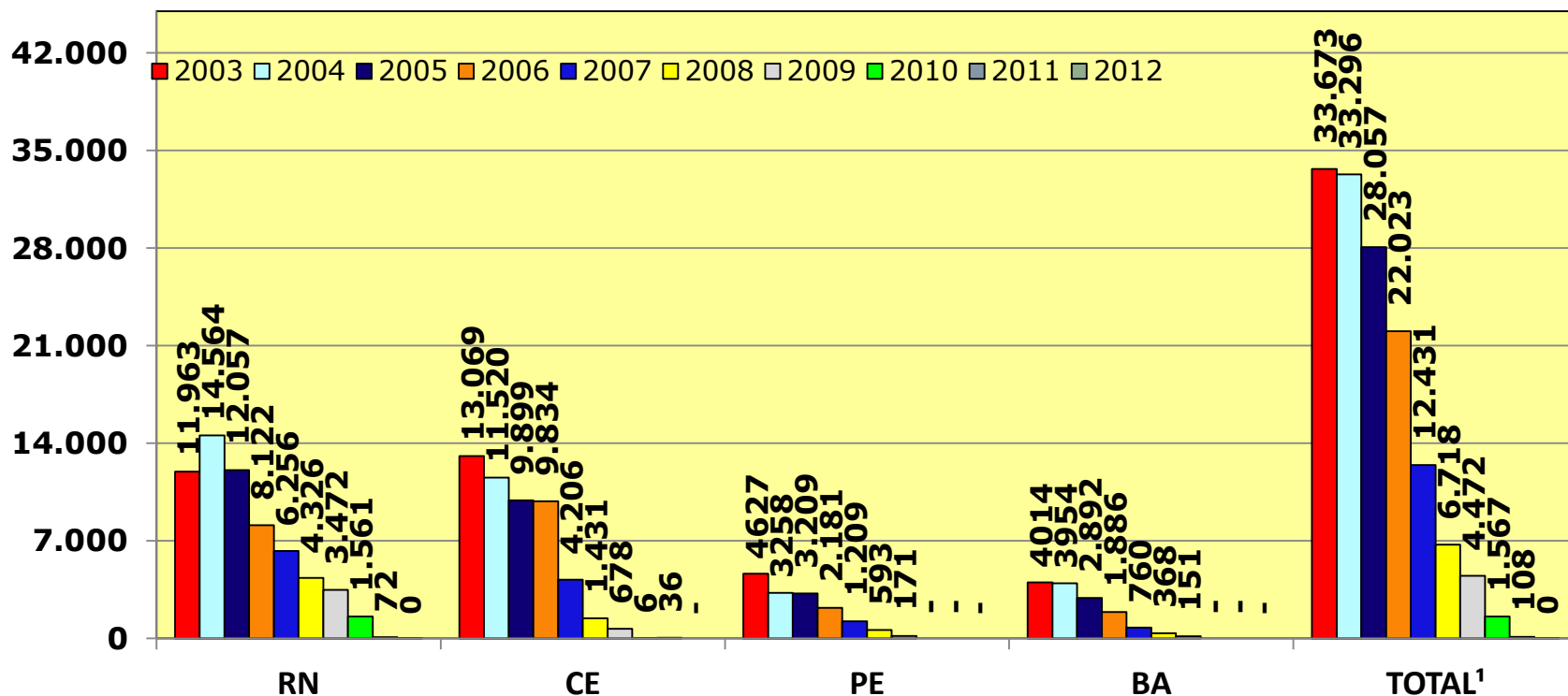
AGOSTO 2012

DESEMPENHO DAS EXPORTAÇÕES DE PESCADO DO BRASIL JAN/AGO : VOLUME E VALOR 2003 a 2012



DESEMPENHO DAS EXPORTAÇÕES DE CAMARÃO CULTIVADO JAN-AGO: VOLUME 2003 -2012

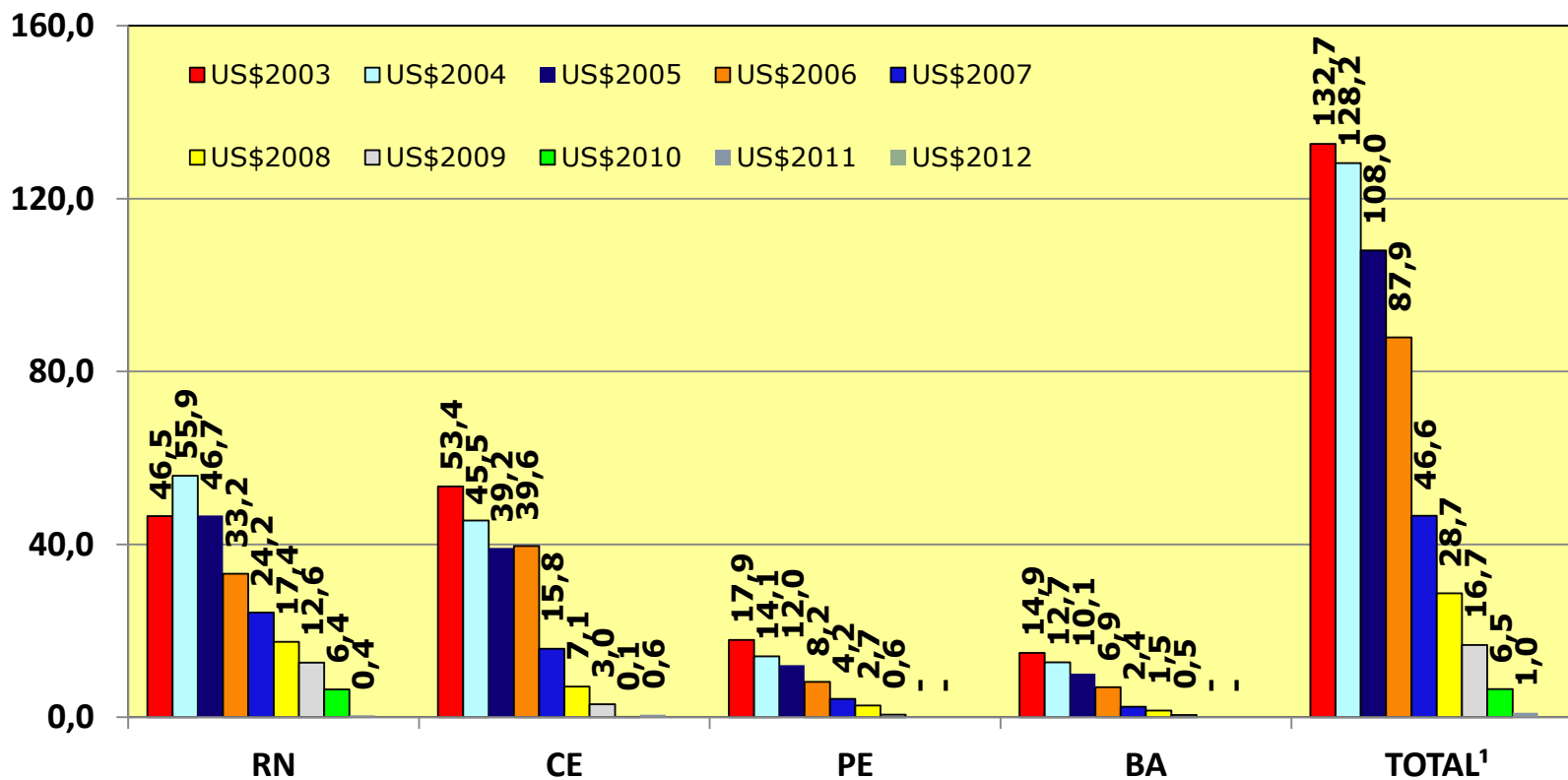
t



¹ Principais Estados Exportadores de Camarão Cultivado , Total¹ - Total das exportações de camarão cultivado.

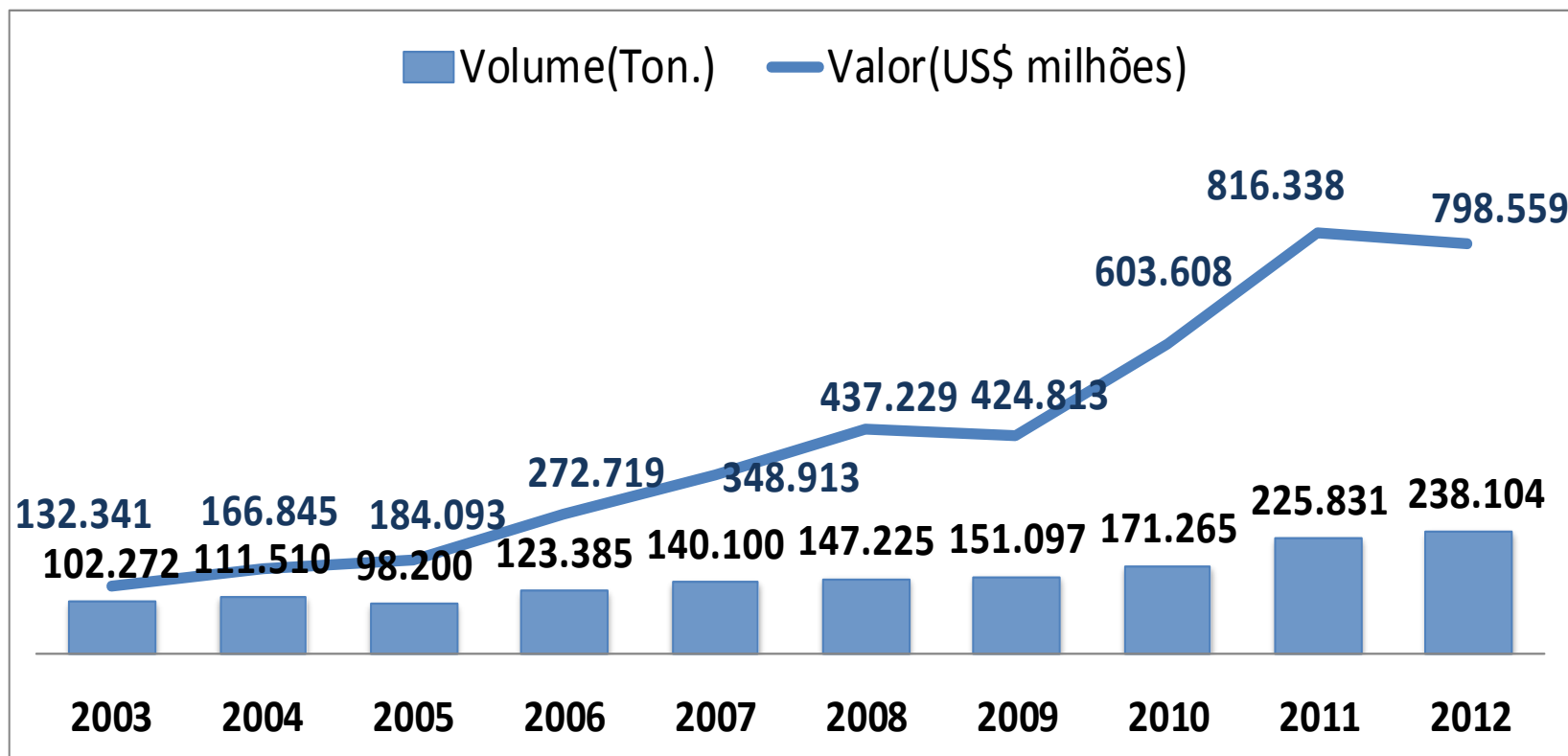
DESEMPENHO DAS EXPORTAÇÕES DE CAMARÃO CULTIVADO EM JAN-AGO: VALOR 2003 -2012

US\$ mi FOB



¹ Principais Estados Exportadores de Camarão Cultivado , Total¹ - Total das exportações de camarão cultivado.

DESEMPENHO DAS IMPORTAÇÕES DE PESCADO DO BRASIL JAN/AGO : VOLUME E VALOR 2003 a 2012



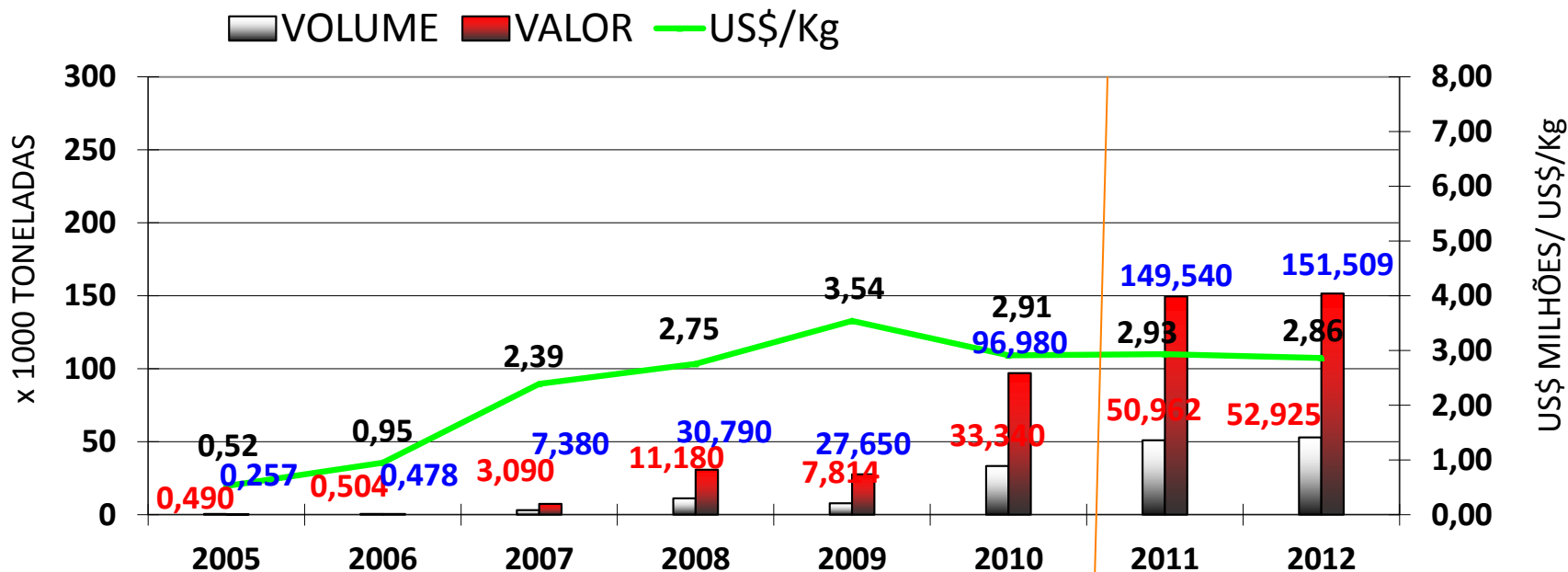
BRASIL – IMPORTAÇÕES DE PESCADO POR PAÍS DE ORIGEM EM VOLUME 2010- 2012 (JAN-AGO)

PAÍS	HISTÓRICO DAS IMPORTAÇÕES DE PESCADOS POR ORIGEM EM VOLUME 2010-2012							
	Ton 12	Part %	Cresc 12/11	Ton 11	Part %	cresc 11/10	Ton 10	Part %
CHINA	52.925	22,23%	3,85%	50.962	22,57%	193,22%	17.380	10,15%
CHILE	43.056	18,08%	48,94%	28.909	12,80%	9,48%	26.406	15,42%
ARGENTINA	21.953	9,22%	-36,92%	34.803	15,41%	-11,72%	39.424	23,02%
VIETNA	21.551	9,05%	29,92%	16.588	7,35%	140,89%	6.886	4,02%
NORUEGA	19.753	8,30%	-4,24%	20.628	9,13%	2,28%	20.169	11,78%
MARROCOS	12.092	5,08%	52,29%	7.940	3,52%	-62,96%	21.438	12,52%
URUGUAI	9.077	3,81%	-20,03%	11.351	5,03%	-32,27%	16.758	9,78%
PORTUGAL	8.067	3,39%	-31,53%	11.782	5,22%	85,14%	6.364	3,72%
TAILANDIA	7.435	3,12%	43,67%	5.175	2,29%	31,25%	3.943	2,30%
EQUADOR	5.306	2,23%	-18,87%	6.540	2,90%	36,68%	4.785	2,79%
ESPANHA	4.455	1,87%	20,70%	3.691	1,63%	14,31%	3.229	1,89%
ESTADOS UNIDOS	1.557	0,65%	417,28%	301	0,13%	-62,56%	804	0,47%
ISLANDIA	1.001	0,42%	42,19%	704	0,31%	16,36%	605	0,35%
SUB-TOTAL	208.228	87,45%	4,44%	199.374	88,28%	18,54%	168.191	98,21%
OUTROS	29.876	12,55%	12,93%	26.456	11,71%	760,64%	3.074	1,79%
TOTAL	238.104	100,00%	5,43%	225.831	100,0%	33,30%	171.265	100%

BRASIL – IMPORTAÇÕES DE PESCADO POR PAÍS DE ORIGEM EM VALOR 2010- 2012 (JAN-AGO)

PAÍS	HISTÓRICO DAS IMPORTAÇÕES DE PESCADOS POR ORIGEM EM VALOR 2010-2012							
	US\$ 12	Part %	Cresc 12/11	US\$ 11	Part %	cresc 11/10	US\$ 10	Part %
CHILE	205,75	25,77%	7,59%	191,23	23,43%	20,19%	159,11	26,36%
CHINA	151,51	18,97%	1,32%	149,54	18,32%	196,59%	50,42	8,35%
NORUEGA	132,91	16,64%	1,01%	131,58	16,12%	3,00%	127,75	21,16%
ARGENTINA	69,96	8,76%	-37,28%	111,54	13,66%	5,43%	105,80	17,53%
PORTUGAL	59,60	7,46%	-19,34%	73,90	9,05%	57,84%	46,82	7,76%
VIETNAM	51,59	6,46%	37,31%	37,57	4,60%	185,70%	13,15	2,18%
TAILANDIA	21,61	2,71%	76,42%	12,25	1,50%	28,68%	9,52	1,58%
URUGUAI	21,19	2,65%	-28,82%	29,77	3,65%	-21,39%	37,87	6,27%
EQUADOR	19,08	2,39%	5,74%	18,04	2,21%	47,51%	12,23	2,03%
MARROCOS	11,63	1,46%	45,36%	8,00	0,98%	-63,90%	22,16	3,67%
ESPAÑA	8,51	1,07%	-21,38%	10,83	1,33%	74,40%	6,21	1,03%
ISLÂNDIA	4,56	0,57%	65,93%	2,75	0,34%	10,44%	2,49	0,41%
ESTADOS UNIDOS	1,64	0,21%	39,08%	1,18	0,14%	-26,25%	1,60	0,27%
SUB-TOTAL	759,55	95,12%	-2,39%	778,18	95,33%	30,76%	595,13	98,60%
OUTROS	39,01	4,88%	2,22%	38,16	4,67%	350,00%	8,48	1,40%
TOTAL	798,56	100,00%	-2,18%	816,34	100%	35,24%	603,61	100%

BRASIL -EVOLUÇÃO DAS IMPORTAÇÕES DE PESCADO DA CHINA 2005 – 2010 e 2011/2012(Jan-Ago)



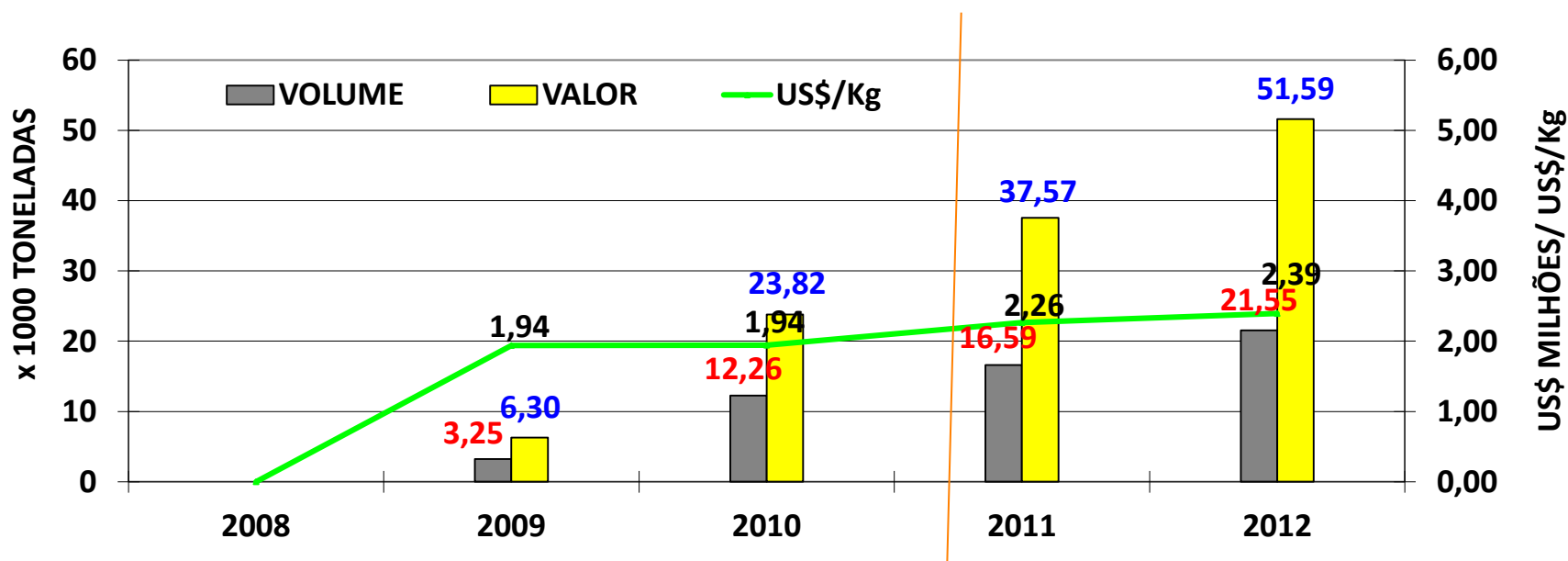
Em 2012 houve incremento de **577,31%** no volume e de **447,95%** no valor em relação a 2009.

BRASIL -EVOLUÇÃO DAS IMPORTAÇÕES DE PESCADO DA CHINA POR PRODUTO* 2010 – 2012(Jan/Ago)

PRODUTOS	PAÍS	2012			2011			2010		
		VOLUME	US\$ (Milhões)	US\$/Kg	VOLUME	US\$ (Milhões)	US\$/Kg	VOLUME	US\$ (Milhões)	US\$/Kg
FILÉ DE MERLUZA-DO-ALASCA (THERAGRA CHALCOGRAMMA), CONG	CHINA	35095,12	77,83	2,22	-	-	-	-	-	-
OUTROS PEIXES SALGADOS N/SECOS, N/DEFUM E EM SALMOURA	CHINA	3846,06	17,08	4,44	1198,80	5,38	4,48	718,50	3,46	4,81
FILÉS DE BACALHAU, SECOS, SALGADOS, EM SALMOURA, N/DEFUMADO	CHINA	858,15	8,40	9,79	-	-	-	-	-	-
OUTROS FILÉS CONGELADOS, DE PEIXES	CHINA	2239,00	6,78	3,03	-	-	-	-	-	-
FILÉ BACAL-DO-ATLANTICO, DA-GROENL., DO-PACIFICO, CONG.	CHINA	1205,70	5,35	4,44	-	-	-	-	-	-
OUTROS PEIXES SECOS, MESMO SALGADOS, MAS NÃO DEFUMADOS	CHINA	1133,00	5,04	4,45	622,00	2,78	4,47	386,42	1,88	4,86
FILÉ DE SALMÃO-DO-PACIFICO, DO-DANUBIO, DO-ATLANTICO, CONG	CHINA	780,42	4,96	6,36	-	-	-	-	-	-
BACALHAUS POLARES, LINGS, ZARBOS, ETC. SECOS, NÃO DEFUMADOS	CHINA	971,31	4,39	4,52	1407,71	6,34	4,50	667,40	3,29	4,93
POTAS E LULAS (OMMASTREPHES, LOLIGO, ETC), CONGELADOS	CHINA	751,52	3,29	4,38	887,50	4,05	4,57	-	-	-
FILÉ DE SAITHE (POLLACHIUS VIRENS), CONGELADO	CHINA	588,47	2,34	3,98	-	-	-	-	-	-
OUTROS	CHINA	4235,70	13,20	3,12	46270,95	129,76	2,80	15434,87	41,44	2,68
TOTAL CAPITULO 3		51.704	148,68	2,88	50.387	148,31	2,94	17.207	50,06	2,91

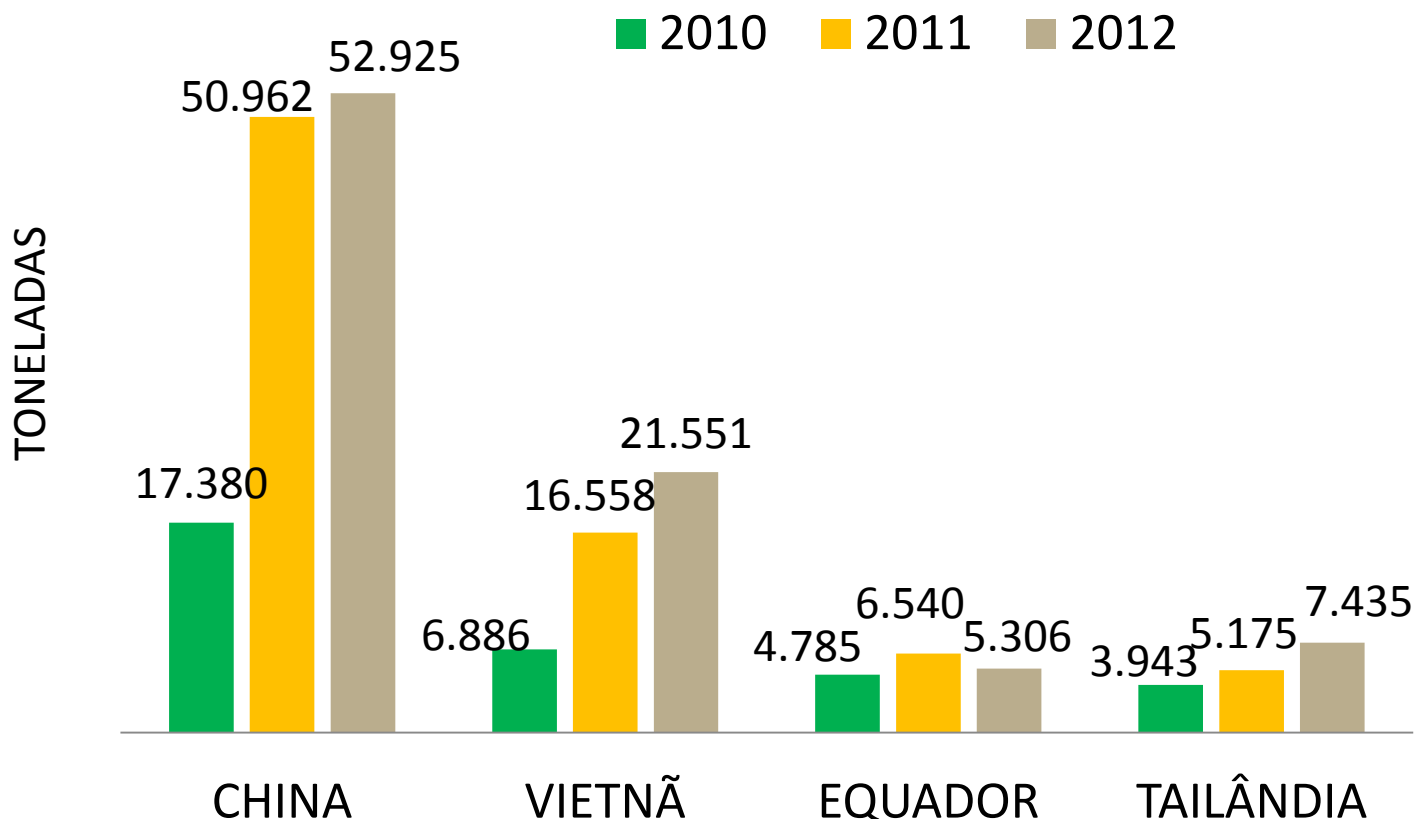
Apenas Capítulo 03*

BRASIL -EVOLUÇÃO DAS IMPORTAÇÕES DE PESCADO DO VIETNÃ 2008 – 2010 e 2011/2012(Jan/Ago)



Em 2012 houve incremento de **655,38%** no volume e **718,89%** no valor em relação a 2009.

BRASIL: EVOLUÇÃO DAS IMPORTAÇÕES DE PESCADO DA CHINA, VIETNÃ, EQUADOR, E TAILÂNDIA 2010 -2012(Jan/Ago)





A B C C

ASSOCIAÇÃO BRASILEIRA DE CRIADORES DE CAMARÃO

DIRETORIA

PRESIDENTE

Itamar de Paiva Rocha

VICE-PRESIDENTE

Cristiano Peixoto Maia

DIRETOR SECRETÁRIO

Emerson Barbosa

DIRETOR FINANCEIRO

José Bonifácio Teixeira

DIRETOR COMERCIAL

Livino José Silveira Soares Sales

DIRETOR TÉCNICO

Enox de Paiva Maia

DIRETOR INSUMOS

José Waldomiro Ribeiro Coutinho Filho

CONSELHO FISCAL

TITULARES

Solon Beltrão

Álvaro Acácio Filho

SUPLENTE:

Francisco Hélio de Castro Holanda Filho

Orígenes Monte Neto

Rua dos Caicós, 1865 - 1º Andar Bairro: Dix Sept Rosado, Natal / RN

- CEP 59052-700 – **Telefones** 84 3231-6291 84 3231-9786 -

E-mail/site

abccam@abccam.com.br

www.abccam.com.br