

**A B C C**

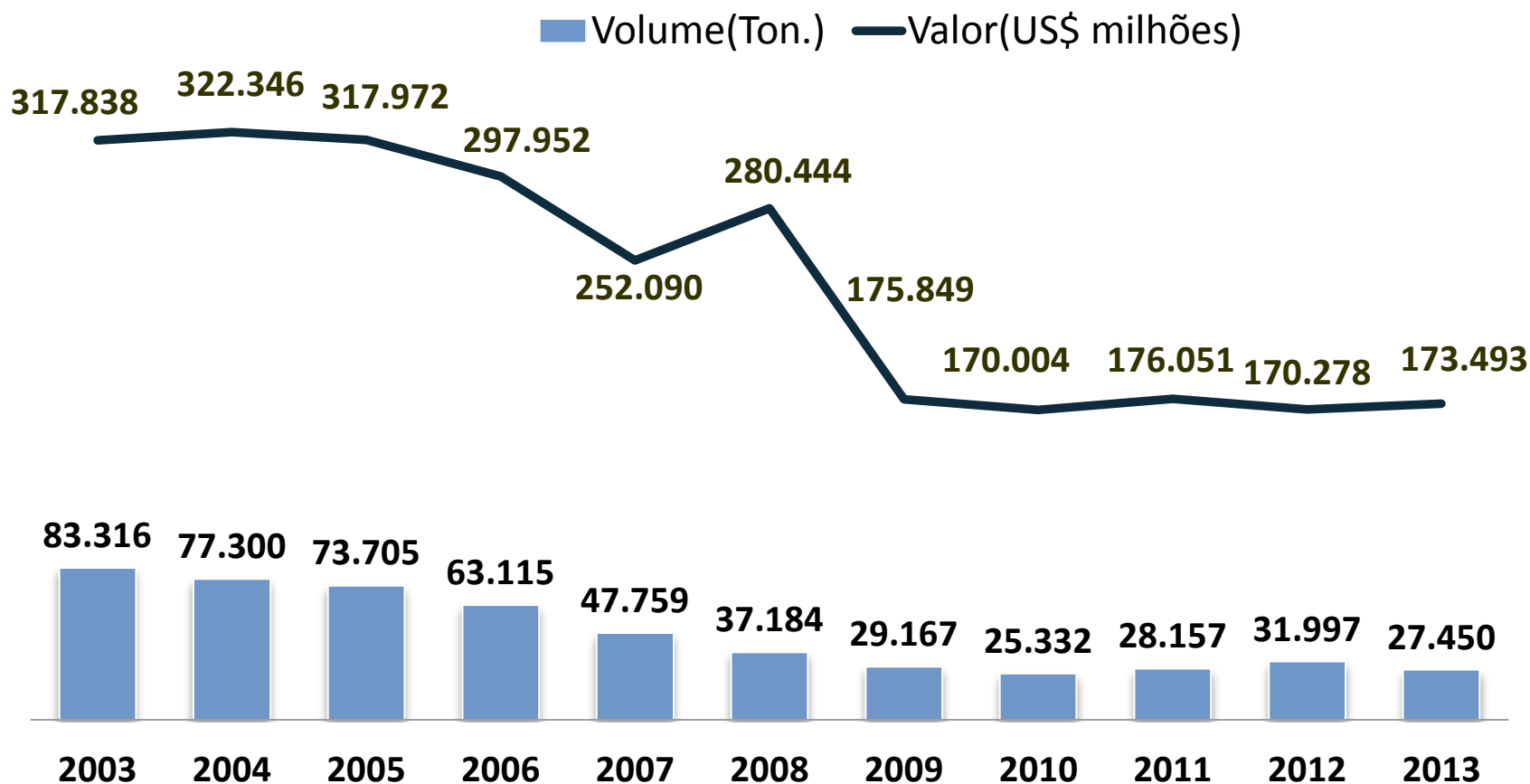
*ASSOCIAÇÃO BRASILEIRA DE CRIADORES DE CAMARÃO*

# **BALANÇA COMERCIAL DE PESCADO**



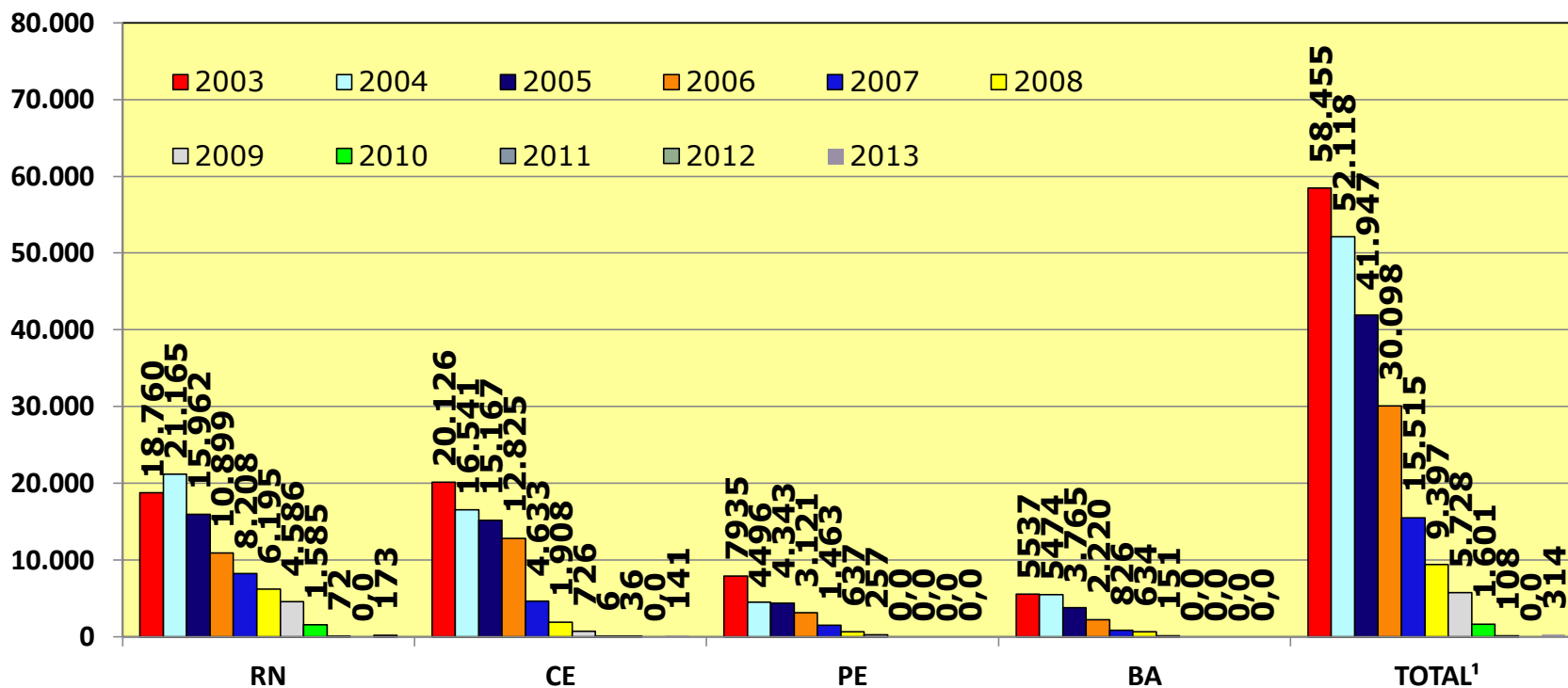
**SETEMBRO - 2013**

## DESEMPENHO DAS EXPORTAÇÕES DE PESCADO DO BRASIL JAN/SET: VOLUME E VALOR 2003 - 2013



## DESEMPENHO DAS EXPORTAÇÕES DE CAMARÃO CULTIVADO JAN/SET: VOLUME 2003 - 2013

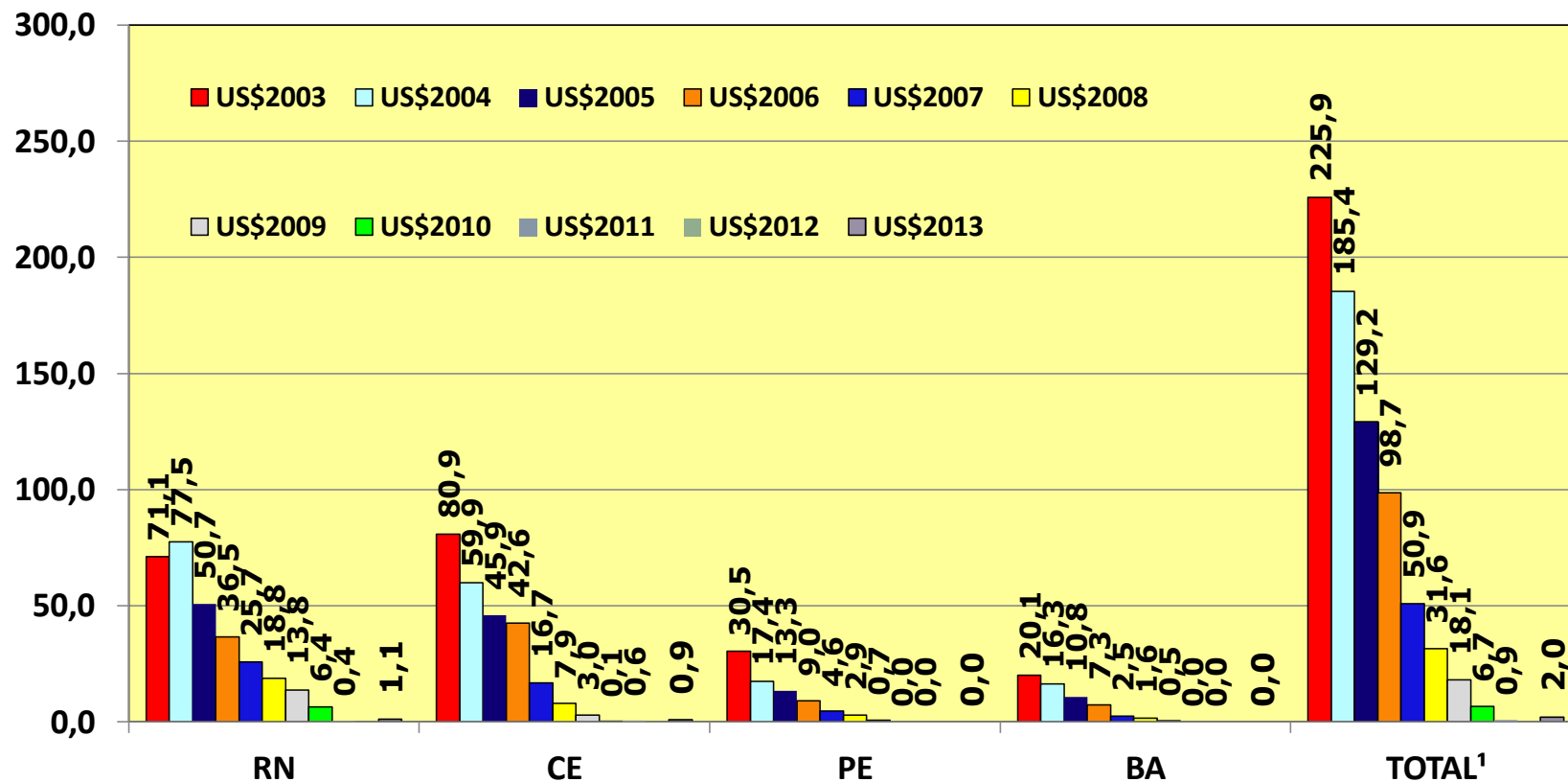
t



<sup>1</sup> Principais Estados Exportadores de Camarão Cultivado , Total<sup>1</sup> - Total das exportações de camarão cultivado.

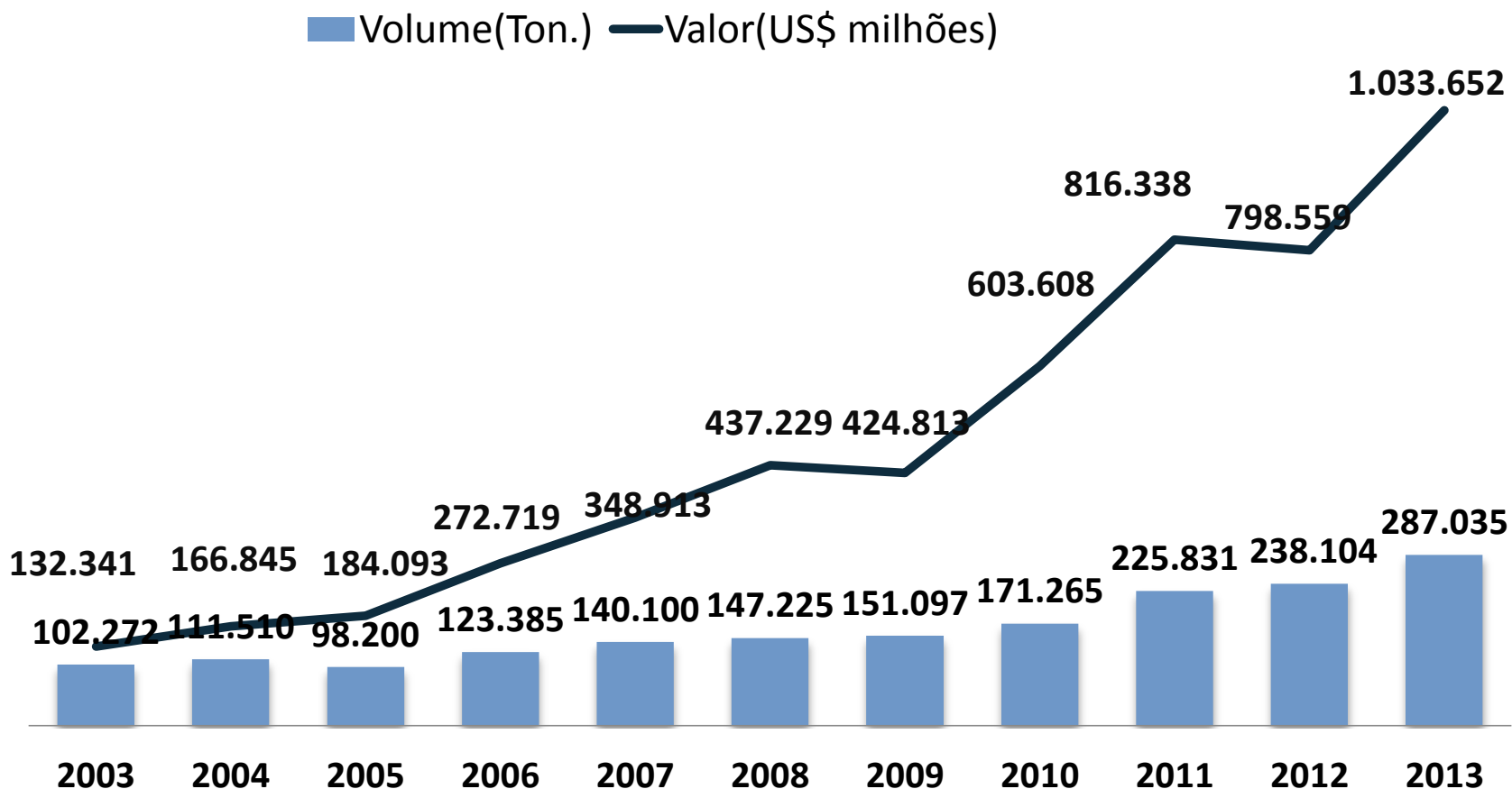
## DESEMPENHO DAS EXPORTAÇÕES DE CAMARÃO CULTIVADO EM JAN/SET: VALOR 2003 - 2013

US\$ mi FOB



<sup>1</sup> Principais Estados Exportadores de Camarão Cultivado , Total<sup>1</sup> - Total das exportações de camarão cultivado.

## DESEMPENHO DAS IMPORTAÇÕES DE PESCADO DO BRASIL JAN/SET: VOLUME E VALOR 2003 - 2013



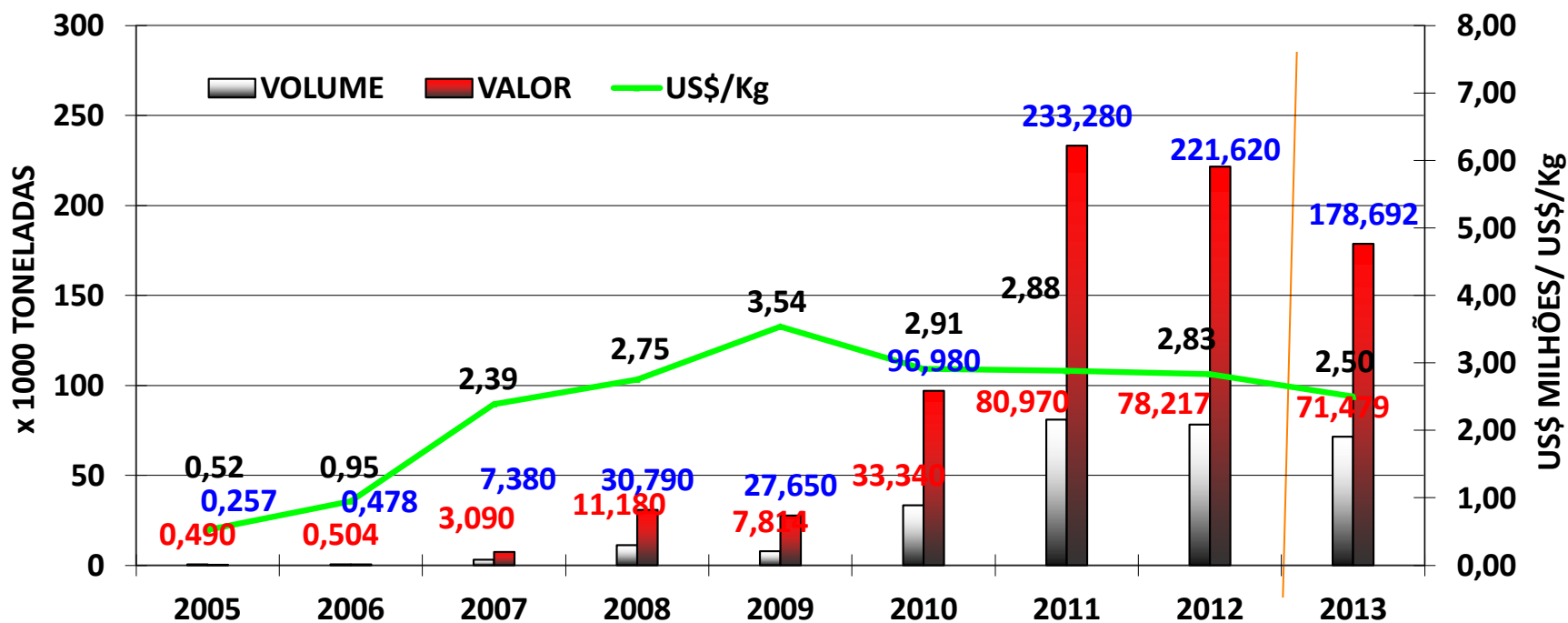
## BRASIL – IMPORTAÇÕES DE PESCADO POR PAÍS DE ORIGEM EM VOLUME 2010 - 2013 (JAN/SET)

PAÍS	HISTÓRICO DAS IMPORTAÇÕES DE PESCADOS POR ORIGEM EM VOLUME 2011-2013							
	Ton 13	Part %	Cresc 13/12	Ton 12	Part %	cresc 12/11	Ton 11	Part %
CHINA	71.479	24,90%	23,27%	57.985	24,35%	-0,22%	58.110	25,76%
CHILE	57.984	20,20%	20,44%	48.143	20,22%	46,93%	32.767	14,52%
VIETNA	39.627	13,81%	67,41%	23.671	9,94%	18,41%	19.991	8,86%
ARGENTINA	27.646	9,63%	14,99%	24.041	10,10%	-45,31%	43.957	19,49%
MARROCOS	25.952	9,04%	81,59%	14.292	6,00%	76,02%	8.120	3,60%
NORUEGA	18.343	6,39%	-14,94%	21.565	9,06%	-4,04%	22.473	9,96%
TAILANDIA	11.460	3,99%	479,72%	1.977	0,83%	-29,71%	2.812	1,25%
PORTUGAL	10.051	3,50%	-35,04%	15.473	6,50%	23,72%	12.507	5,54%
URUGUAI	9.999	3,48%	4,88%	9.535	4,00%	-15,91%	11.339	5,03%
EQUADOR	7.166	2,50%	20,07%	5.968	2,51%	36,81%	4.362	1,93%
ESPANHA	2.460	0,86%	-51,08%	5.029	2,11%	2,61%	4.901	2,17%
ISLANDIA	1.470	0,51%	26,29%	1.164	0,49%	50,09%	775	0,34%
ESTADOS UNIDOS	1.405	0,49%	-10,10%	1.563	0,66%	416,56%	302	0,13%
SUB-TOTAL	259.417	90,38%	24,59%	208.214	87,45%	4,65%	198.954	88,19%
OUTROS	29.476	10,27%	-5,70%	31.260	13,13%	12,57%	27.769	12,31%
<b>TOTAL</b>	<b>287.035</b>	<b>100,00%</b>	<b>20,55%</b>	<b>238.102</b>	<b>100,0%</b>	<b>5,55%</b>	<b>225.590</b>	<b>100%</b>

## BRASIL – IMPORTAÇÕES DE PESCADO POR PAÍS DE ORIGEM EM VALOR 2010 - 2013 (JAN/SET)

PAÍS	HISTÓRICO DAS IMPORTAÇÕES DE PESCADOS POR ORIGEM EM VALOR 2011-2013							
	US\$ 13	Part %	Cresc 13/12	US\$ 12	Part %	cresc 12/11	US\$ 11	Part %
CHILE	342,34	33,12%	49,99%	228,25	26,05%	7,51%	212,31	23,47%
CHINA	178,69	17,29%	7,86%	165,67	18,91%	-1,90%	168,87	18,67%
NORUEGA	106,56	10,31%	-26,19%	144,37	16,48%	-1,13%	146,02	16,14%
ARGENTINA	83,29	8,06%	8,26%	76,94	8,78%	-37,44%	122,99	13,60%
VIETNA	79,34	7,68%	41,28%	56,16	6,41%	27,63%	44,00	4,86%
PORTUGAL	68,33	6,61%	-17,01%	82,34	9,40%	-6,30%	87,87	9,71%
TAILANDIA	29,77	2,88%	422,36%	5,70	0,65%	-29,95%	8,14	0,90%
EQUADOR	28,16	2,72%	29,10%	21,81	2,49%	8,79%	20,05	2,22%
MARROCOS	27,56	2,67%	99,57%	13,81	1,58%	79,33%	7,70	0,85%
URUGUAI	23,98	2,32%	9,85%	21,83	2,49%	-24,75%	29,01	3,21%
ESPANHA	7,42	0,72%	-23,83%	9,74	1,11%	-14,61%	11,41	1,26%
ISLANDIA	5,61	0,54%	8,23%	5,18	0,59%	40,54%	3,69	0,41%
ESTADOS UNIDOS	2,17	0,21%	22,51%	1,77	0,20%	47,06%	1,20	0,13%
SUB-TOTAL	983,21	95,12%	17,95%	833,56	95,14%	-3,44%	863,25	95,44%
OUTROS	50,44	4,88%	18,42%	42,59	4,86%	3,28%	41,24	4,56%
<b>TOTAL</b>	<b>1.033,65</b>	<b>100,00%</b>	<b>17,98%</b>	<b>876,16</b>	<b>100%</b>	<b>-3,13%</b>	<b>904,50</b>	<b>100%</b>

## BRASIL - EVOLUÇÃO DAS IMPORTAÇÕES DE PESCADO DA CHINA 2005 – 2012 e 2013 (JAN/SET)



Em 2013 houve incremento de **814,76%** no volume e **546,26%** no valor em relação a 2009.



## BRASIL -EVOLUÇÃO DAS IMPORTAÇÕES DE PESCADO DA CHINA POR PRODUTO 2011 – 2013 (JAN/SET)

ANO	PAÍS	2013			2012			2011			
		VOLUME	US\$ (Milhões)	US\$/Kg	VOLUME	US\$ (Milhões)	US\$/Kg	VOLUME	US\$ (Milhões)	US\$/Kg	
	FILÉ DE MERLUZA-DO-ALASCA (THERAGRA CHALCOGRAMMA), CONG	CHINA	50980,27	97,88	1,92	38512,88	84,64	2,20	-	-	-
	OUTROS PEIXES SALGADOS N/SECOS, N/DEFUM E EM SALMOURA	CHINA	5530,50	22,69	4,10	4295,06	18,98	4,42	1332,55	5,96	4,48
	POTAS E LULAS (OMMASTREPES, LOLIGO, ETC), CONGELADOS	CHINA	2361,21	6,77	2,87	927,52	3,98	4,29	911,50	4,19	4,60
	OUTROS FILÉS CONGELADOS, DE PEIXES	CHINA	2028,25	4,50	2,22	2342,60	7,11	3,03	-	-	-
	OUTROS PEIXES SECOS, MESMO SALGADOS, MAS NÃO DEFUMADOS	CHINA	1540,60	6,19	4,01	1159,00	5,15	4,45	657,00	2,93	4,46
	FILÉ BACAL-DO-ATLANTICO, DA-GROENL, DO-PACIFICO, CONG.	CHINA	1425,93	5,83	4,09	1402,80	6,22	4,43	-	-	-
	FILÉS DE BACALHAU, SECOS, SALGADOS, EM SALMOURA, N/DEFUMADO	CHINA	1222,99	11,33	9,26	1019,75	10,08	9,88	-	-	-
	FILÉ DE SALMÃO-DO-PACIFICO, DO-DANUBIO, DO-ATLANTICO, CONG	CHINA	933,40	4,50	4,82	780,42	4,96	6,36	-	-	-
	FILÉS DE PEIXES CHATOS, CONGELADOS	CHINA	756,50	1,68	2,22	451,00	1,29	2,85	-	-	-
	BACALHAUS (GADUS) SECOS, MESMO SALGADOS, MAS N/DEFUMADOS	CHINA	720,10	4,73	6,57	342,53	1,78	5,20	302,74	1,79	5,92
	OUTROS	CHINA	3032,07	10,46	3,45	5417,65	18,39	3,39	54232,59	152,27	2,81
	<b>TOTAL CAPITULO 3</b>	CHINA	<b>70.532</b>	<b>176,57</b>	<b>2,50</b>	<b>56.651</b>	<b>162,58</b>	<b>2,87</b>	<b>57.436</b>	<b>167,14</b>	<b>2,91</b>
	CONSERVAS**	CHINA	947	2,12	2,24	1.334	3,09	2,32	674	1,73	2,56
	<b>TOTAL</b>		<b>71.479</b>	<b>178,69</b>	<b>2,50</b>	<b>57.985</b>	<b>165,67</b>	<b>2,86</b>	<b>58.110</b>	<b>168,87</b>	<b>2,91</b>

**Conservas\*\* - Capítulo 16**

## BRASIL - EVOLUÇÃO DAS IMPORTAÇÕES DE PESCADO DA ARGENTINA POR PRODUTO 2011 – 2013 (JAN/SET)

PRODUTOS	PAÍS	2013			2012			2011		
		VOLUME	US\$ (Milhões)	US\$/Kg	VOLUME	US\$ (Milhões)	US\$/Kg	VOLUME	US\$ (Milhões)	US\$/Kg
FILÉS DE MERLUZAS E ABROTEAS, CONGELADOS	ARGENTINA	18162,75	57,16	3,15	13987,73	45,14	3,23	-	-	-
OUTROS FILÉS CONGELADOS, DE PEIXES	ARGENTINA	1902,82	11,07	5,82	3249,76	16,94	5,21	-	-	-
MERLUZAS E ABROTEAS (MERLUCCIUS ,UROPHYCIS ), CONGELADAS	ARGENTINA	1253,41	2,31	1,84	644,26	1,38	2,15	-	-	-
POTAS E LULAS (OMMASTREPHES, LOLIGO, ETC), CONGELADOS	ARGENTINA	891,13	1,28	1,44	196,06	0,44	2,25	191,57	0,80	4,20
CORVINA (MICROPOGONIAS FURNIERI), CONGELADA	ARGENTINA	845,80	1,68	1,99	415,88	0,87	2,10	-	-	-
CURIMATAS (PROCHILODUS SPP.), CONGELADOS	ARGENTINA	767,55	0,98	1,28	863,50	1,15	1,33	-	-	-
OUTROS FILÉS DE PEIXES, CONGELADOS	ARGENTINA	746,56	2,43	3,26	281,64	0,97	3,43	-	-	-
CAVALINHAS, CONGELADAS	ARGENTINA	735,54	0,89	1,21	1435,65	2,03	1,41	-	-	-
OUTROS MOLUSCOS, INVERTEBR. AQUATIC. CONGELADOS, SECOS, ETC.	ARGENTINA	726,64	1,33	1,83	445,97	1,51	3,39	1164,91	5,11	4,39
MERLUZA ROSADA (MACRURONUS MEGELLANICUS), CONGELADA	ARGENTINA	483,17	0,89	1,84	576,11	1,23	2,13	-	-	-
OUTROS	ARGENTINA	851,21	1,87	2,20	1434,78	2,98	2,08	36460,48	114,53	3,14
<b>TOTAL CAPITULO 3</b>	ARGENTINA	<b>27.367</b>	<b>81,89</b>	<b>2,99</b>	<b>23.531</b>	<b>74,64</b>	<b>3,17</b>	<b>37.817</b>	<b>120,45</b>	<b>3,19</b>
CONSERVAS**	ARGENTINA	279	1,40	5,03	510	2,30	4,51	6.140	2,55	0,41
<b>TOTAL</b>		<b>27.646</b>	<b>83,29</b>	<b>3,01</b>	<b>24.041</b>	<b>76,94</b>	<b>3,20</b>	<b>43.957</b>	<b>122,99</b>	<b>2,80</b>

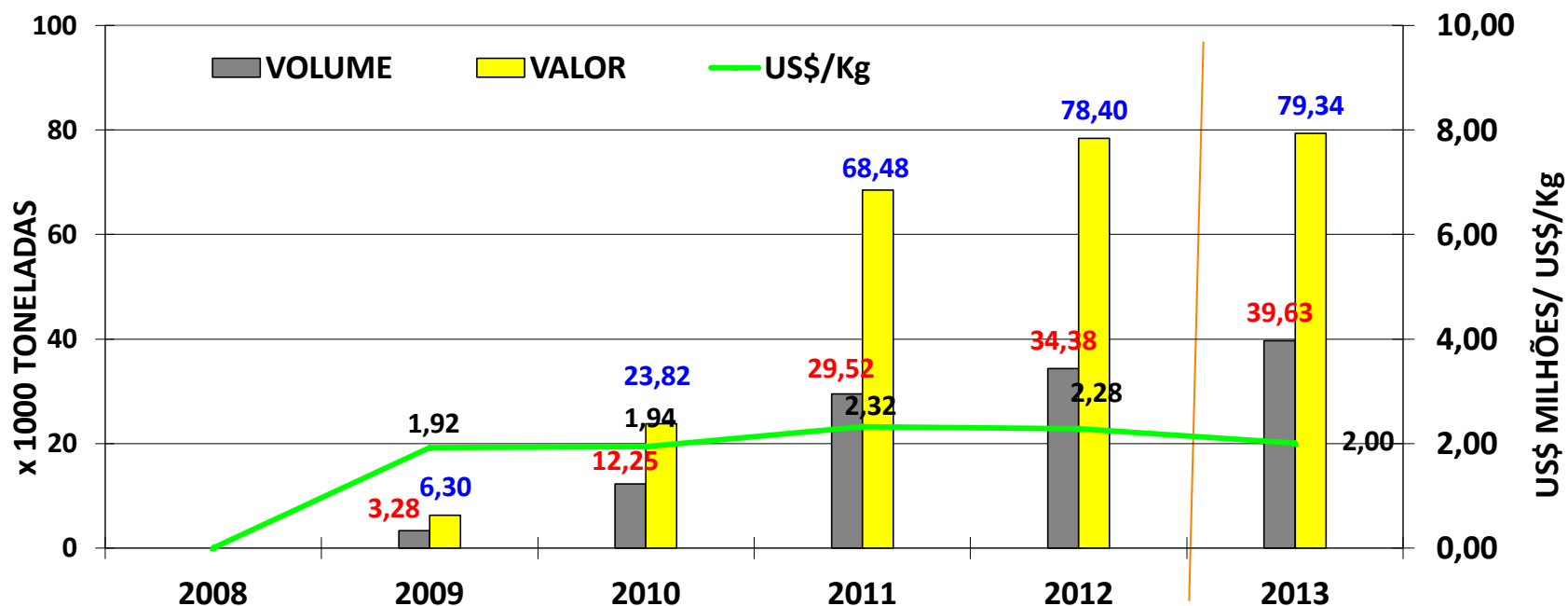
**Conservas\*\* - Capítulo 16**

## BRASIL - EVOLUÇÃO DAS IMPORTAÇÕES DE PESCADO DO VIETNÃ POR PRODUTO 2011 – 2013 (JAN/SET)

PRODUTOS	ANO	PAÍS	2013			2012			2011		
			VOLUME	US\$ (Milhões)	US\$/Kg	VOLUME	US\$ (Milhões)	US\$/Kg	VOLUME	US\$ (Milhões)	US\$/Kg
OUTROS FILÉS CONGELADOS, DE PEIXES		VIETNÃ	17719,21	35,83	2,02	13552,01	32,79	2,42	-	-	-
OUTROS FILÉS DE PEIXES, CONGELADOS		VIETNÃ	16464,23	32,62	1,98	9531,00	21,78	2,28	-	-	-
OUTRAS CARNES DE TILÁPIAS,BAGRES,CARPAS,ENGUIAS, CONG.		VIETNÃ	3397,86	6,82	2,01	152,00	0,42	2,78	-	-	-
FILÉ DE PEIXE CABEÇA-DE-SERPENTE, CONGELADO		VIETNÃ	1125,00	2,22	1,97	10,00	0,02	2,48	-	-	-
OUTROS FILÉS DE PEIXES, CONGELADOS		VIETNÃ	195,00	0,33	1,72	50,00	0,10	1,91	-	-	-
PERCA-DO-NILO E CABEÇAS-DE-SERPENTE, CONGELADOS		VIETNÃ	151,00	0,30	1,99	26,00	0,06	2,23	-	-	-
FILES/OUT. CARNES DE OUT. PEIXES,FRESCOS, REF. OU CONG.		VIETNÃ	144,00	0,32	2,21	-	-	-	-	-	-
FILÉS DE BAGRE(ICTALURUS PUNCTATUS),FR.,REFRIG.OU CONG.		VIETNÃ	126,00	0,26	2,08	-	-	-	-	-	-
OUTS.CARN.DE PEIXES, FRESC., REFRIG.OU CONGELADOS		VIETNÃ	103,30	0,23	2,19	76,00	0,13	1,73	-	-	-
OUTROS PEIXES CONGELADOS, EXC.FILÉS, OUTRAS CARNES,ETC.		VIETNÃ	76,50	0,14	1,81	44,00	0,25	5,78	-	-	-
OUTROS		VIETNÃ	124,81	0,27	2,20	230,00	0,60	2,62	19198,32	44,00	2,29
<b>TOTAL CAPITULO 3</b>		<b>VIETNÃ</b>	<b>39.627</b>	<b>79,34</b>	<b>2,00</b>	<b>23.671</b>	<b>56,16</b>	<b>2,37</b>	<b>19.198</b>	<b>44,00</b>	<b>2,29</b>
CONSERVAS**		VIETNÃ	-	-	-	-	-	-	-	-	-
<b>TOTAL</b>			<b>39.627</b>	<b>79,34</b>	<b>2,00</b>	<b>23.671</b>	<b>56,16</b>	<b>2,37</b>	<b>19.991</b>	<b>44,00</b>	<b>2,20</b>

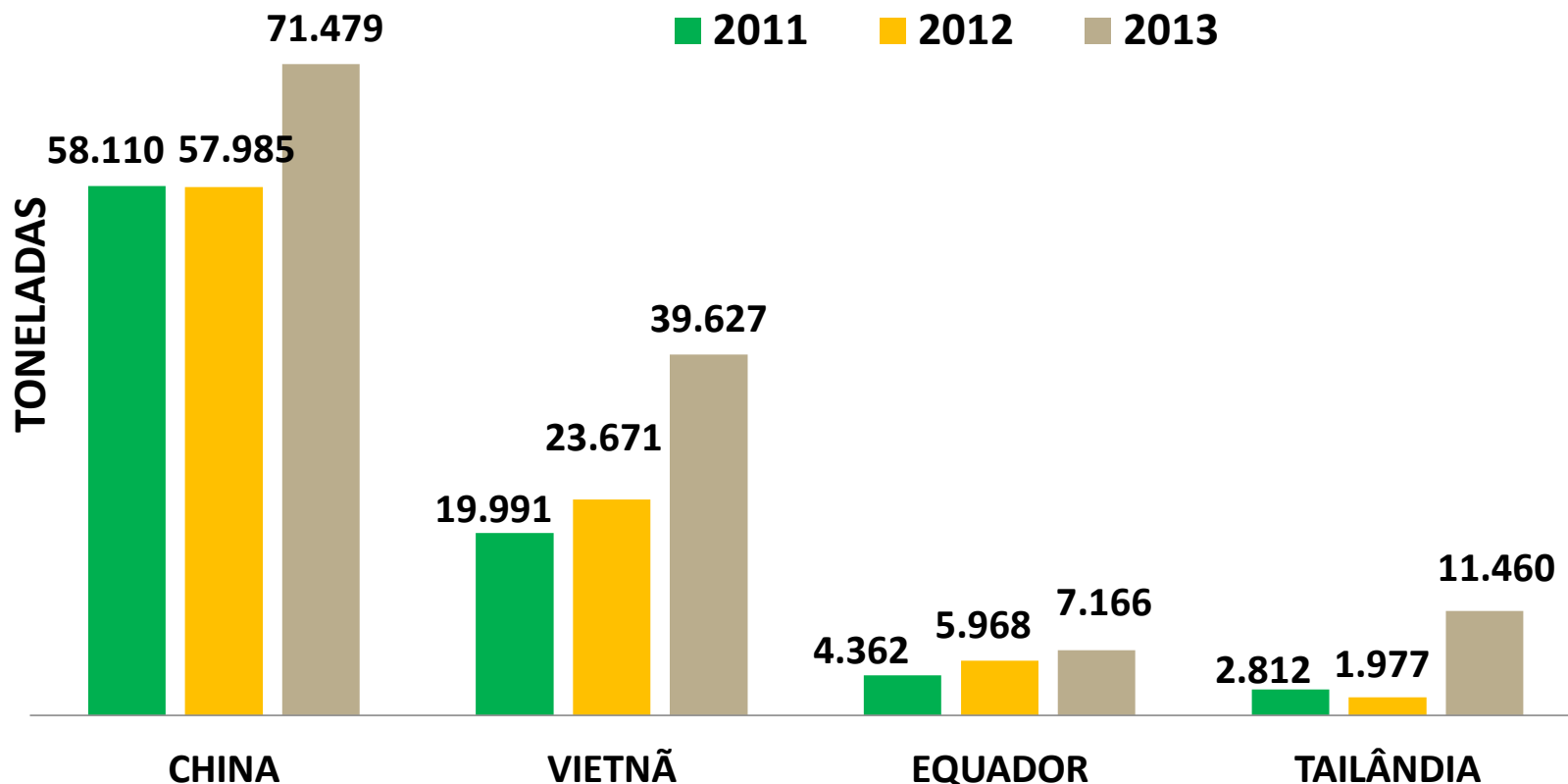
Conservas\*\* - Capítulo 16

## BRASIL - EVOLUÇÃO DAS IMPORTAÇÕES DE PESCADO DO VIETNÃ 2008 – 2012 e 2013 (JAN/SET)



Em 2013 houve incremento de **1108,23%** no volume e **1159,37%** no valor em relação a 2009.

## BRASIL: EVOLUÇÃO DAS IMPORTAÇÕES DE PESCADO DA CHINA, VIETNÃ, EQUADOR, E TAILÂNDIA 2010 -2013 (JAN/SET)





**A B C C**

ASSOCIAÇÃO BRASILEIRA DE CRIADORES DE CAMARÃO

**DIRETORIA**

**PRESIDENTE**

Itamar de Paiva Rocha

**VICE-PRESIDENTE**

Cristiano Peixoto Maia

**DIRETOR SECRETÁRIO**

Emerson Barbosa

**DIRETOR FINANCEIRO**

José Bonifácio Teixeira

**DIRETOR COMERCIAL**

Livino José Silveira Soares Sales

**DIRETOR TÉCNICO**

Enox de Paiva Maia

**DIRETOR INSUMOS**

José Waldomiro Ribeiro Coutinho Filho

**CONSELHO FISCAL**

**TITULARES**

Solon Beltrão

Álvaro Acácio Filho

**SUPLENTE:**

Francisco Hélio de Castro Holanda Filho

Orígenes Monte Neto

Rua dos Caicós, 1865 - 1º Andar Bairro: Dix Sept Rosado, Natal / RN  
- CEP 59052-700 – **Telefones** 84 3231-6291 84 3231-9786 -

**E-mail/site**

[abccam@abccam.com.br](mailto:abccam@abccam.com.br)

[www.abccam.com.br](http://www.abccam.com.br)